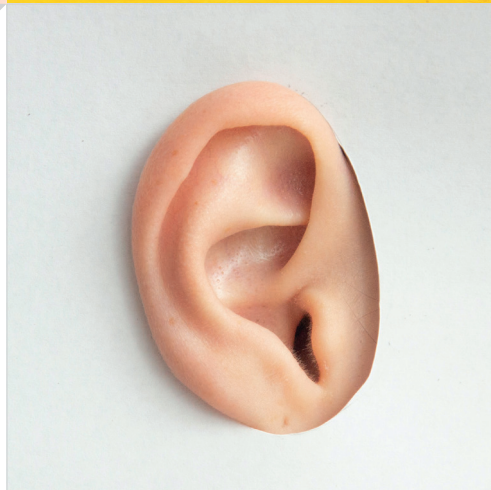
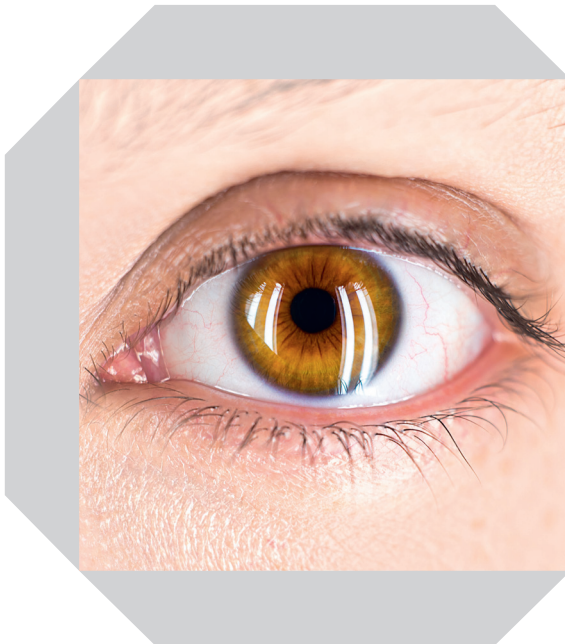


# FASTEN WÜRFEL



## Bauanleitung

1. Den Würfel an den äußeren Kanten ausschneiden.
2. Auf der unbedruckten Rückseite die Kanten vorsichtig einritzen und anschließend nach hinten falten.
3. Die grauen Flächen mit Klebstoff bestreichen und den Würfel zusammenbauen.



Referat Ehe- und Familienseelsorge  
Kürschnerhof 2 | 97070 Würzburg

Telefon 0931 386 65 230

familienseelsorge@bistum-wuerzburg.de

[www.familien.bistum-wuerzburg.de](http://www.familien.bistum-wuerzburg.de)

Fotos: [www.unsplash.com](http://www.unsplash.com)

**diözese würzburg**  
Kirche für die Menschen